

# Turvaa arvokkaalle kalustolle sekä ympäristölle

## BussiPro Oy asentaa luotettavat Dafo-palonsammutuslaitteistot

TAPANI PALO

Nurmijärveläinen Moto Pro Oy on metsä- ja maarakennusalan yritys, jonka kalustoon kuuluvat kaksi motoa sekä Doosanin tela-alustainen kaivukone. Yrityksen toimialueeseen kuuluvat myös sähkövoimalinjojen puuston raivaukset ja näille aroille työmaille ei tulipalon sattuessa palokuntaa kovin nopeasti voi paikalle odottaa. Yrityksen omistaja Mika Karjalainen kertoo, että kalliin telakoneen ja paloalttiin ympäristön suojaaminen palonsammutusjärjestelmällä on looginen jatko yrityksen turvallisuuslinjauksessa ja samalla se antaa selkeää etua sopimusneuvotteluissa. Järjestelmän asennuksen hoiti ammattitaidolla Dafo-palonsammutuslaitteistojen edustajan BussiPro Oy:n Jussi Raunisto Dae-Tek Oy:n toimitiloissa Keravalla.

**B**ussiPro on Jussi Rauniston vuonna 2008 perustama kuljetusalan kehityshankkeiden asiantuntijayritys, joka tarjoaa palveluita liikennöitsijöille ja muille alan toimijoille. Kehityspalvelujen lisäksi monipuolinen yritys hoitaa lisäksi linja-autojen ja erikoisajoneuvojen lasien tukkumyyntiä ja asennuksia, korin, alustan ja voimansiirtolinjan kunnostuksia sekä autoelektronikan ja varaosapuolen erikoisosaamista vaativia tehtäviä. Vuoden 2010 lopulla toimenkuvaan tulivat myös palonsammutuslaitteistojen asennukset ammattilaiskalustoon ja tänä vuonna päästään jo noin 30 laitteiston asennusvauhtiin. Laitteistojen suosio on kasvanut nopeasti erityisesti linja-autoissa ja Raunisto kertoo, että varsinkin nuoremman polven yrittäjät suhtautuvat paloturvallisuuteen erittäin vakavasti ja ovat valmiita panostamaan ennaltaehkäisyyn. Syytä asennemuutokseen onkin, sillä tällä hetkellä Suomessa palaa seitsemän liikennevälinettä päivässä ja pienellä investoinnilla määrää saataisiin alennettua reilusti.

**Yksinkertainen ja luotettava järjestelmä**  
Dafon automaattinen palonsammutusjärjestelmä on suunniteltu ansiosta toimintavarma ja tehokas. Moto Pron koneessa laitteistoon kuuluvat ilmaisinkaape-



Dafo-palonsammutuslaitteistossa tehokkuus saadaan yksinkertaisen rakenteen kautta mahduttettua pieneen tilaan.

lin, putkiston ja suuttimien lisäksi 15 litran nestesäiliö, tyypipullo sekä keskusyksikkö. Vesiputkistoa telakoneeseen vedetään vajaan kymmenen metriä ja niillä suojataan paloherkimmät alueet, kuten moottoritila, kääntömoottorit, webasto sekä hydrauliiikan pumput. Laitteiston laukaisumekanismissa käytetään joko pisteilmaisinta tai konepuolelle paremmin soveltuvaa ilmaisinkaapelia. Vaaratilanteessa ilmaisinkaapelin kuori sulaa 180 asteen lämpötilassa ja keskusyksikkö saa näin tiedon tilanteesta. Keskusyksikkö lähettää viestin nallilla varustettuun tyypipulloon, joka lauettuaan aikaansaa korkeapaineen ja puristaa männällä veden liikkeelle. Dafo-järjestelmässä on myös manuaalinen käsinlaukaisumahdollisuus ohjaamon käyttöpaneelista tai ponnepullon sokasta.

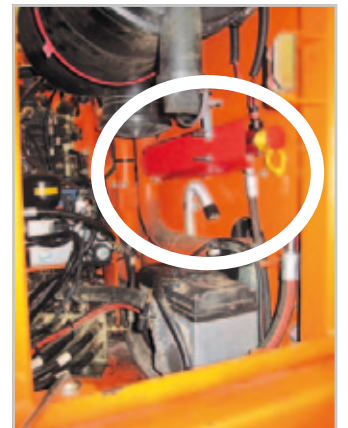
**BussiPro hoitaa tarkastukset ja huollot**  
Palonsammutusjärjestelmien täytyy Suomessa ennen hyväksyntää luonnollisesti läpäistä erittäin tarkat tekniset testit. Dafo-järjestelmä täyttää nämä kriteerit ja vaadittavat vuositarkastukset saa hoidettua Bussi-

Pron kautta. Valtuutetun edustajan kahden miehen asennusporukalta kuluu työhön yksi pitkä työpäivä ja asennuksen jälkeen ei aiheuttomista hälytyksistä tarvitse huolehtia. Ammattilaiset osaavat myös sijoittaa järjestelmän siten, ettei se missään olosuhteissa häiritse koneella työskentelyä. Dafo on helppo huollettava ja ainoa isompi huolto tulee vastaan kymmenen käyttövuoden jälkeen.

**Turvallisuutta voimalinjatöihin ja varmuutta pohjavesialueille**  
Moto Pro Oy:n Mika Karjalaisella on selkeät suunnitelmat, joilla hän ehkäisee kone- tai maastopalojen mahdollisuuksia. Palonsammutusjärjestelmän lisäksi hän käyttää esimerkiksi koneessa MenSe-raivauspäättä, josta ei kipinöitä pääse syntymään. Luonnollisesti myös muut alkusammutusvälineistöt, tehokas valaistus sekä kamerat ovat kalustossa viimeisen päälle. Nämä kaikki toimenpiteet ovat erittäin tärkeitä Karjalaisen työmaille, joista moni sijaitsee kaukana tiestöstä ja osa myös suojellulla pohjavesialueella. Nopea sammutus estää ympäristövahinkojen synnyn ja voimalin-



Keskusyksikkö sijoitettuna Doosanin ohjaamon sivupalkkiin, jossa se ei vie paljoo hyttitilaa.



Tyypipullo saadaan mahtumaan konehuoneeseen mainiosti.

jatöissä ei kalliita sähkökatkaisuja tarvitse suorittaa. Karjalainen kertoo, että tarjouskilpailuissa kiinnitetään nykyään yhä enemmän huomiota myös vahinkojen ehkäisyyn ja etenkin sähkötyöt ovat hyvin tarkkoja turvallisesta työskentelystä voimalinjojen alla ja läheisyydessä. He myös vaativat toimittajiltaan kunnolliset turvallisuus- ja ympäristösuunnitelmat. Voimalinja- ja metsänparannustöissä on käytettävä menetelmiä, jotka noudattavat Suomen metsäsertifointijärjestelmiä.

**VERKOSSA**

[www.bussipro.fi](http://www.bussipro.fi)



**KATSO LISÄKUVAT:**  
[www.koneporssi.com](http://www.koneporssi.com)